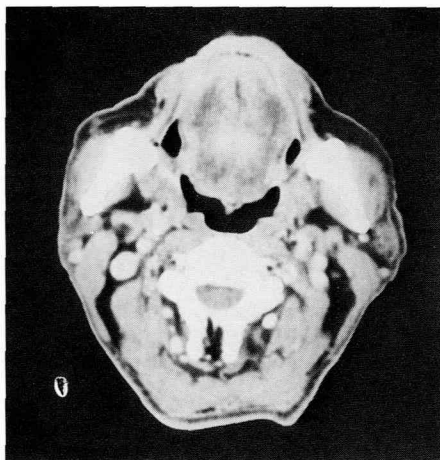


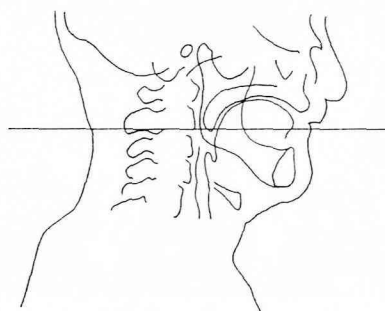
口腔領域のCT診断

丸山 清, 長内 剛, 筒井 稔, 馬瀬直通

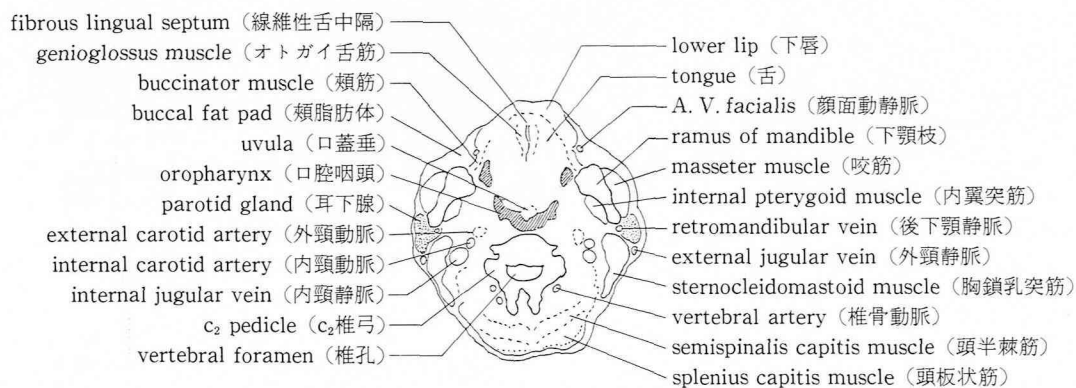
松本歯科大学 歯科放射線学教室 (主任 丸山 清 教授)



CTによる口腔水平断



scan level



参 考 文 献

Wegener, O. H.: 高橋睦正, 福井康太郎訳 (1985) Whole Body Computerized Tomography 日本語版, 第一刷, 95-107. 日本シェーリング, 大阪.

Kieffer, S. A. and Heitzman, E. R. (1979) An Atlas of Cross-sectional Anatomy, 53-73. Harper & Row, New York.

Rohsen, J. W., 横地千仞 (1986) 解剖学カラーアトラス, 第一版第2刷, 115-118. 医学書院, 東京.

Wackenheim, A., Jeanmart, L. and Baert, A. L. (1980) Craniocerebral Computer Tomography, 115-118. Springer Verlag, Berlin.

平敷淳子, 亀井民雄 (1985) 頭頸部CT診断アトラス, 57-94. 朝倉書店, 東京.

Ferner, H. 編: 小川鼎三, 石川浩一訳 (1971) 臨床応用局所解剖図譜, 第三版, 221-225. 医学書院, 東京.

S. Takahashi An Atlas of Axial Transverse Tomography and its Clinical Application, 40-50. Springer-Verlag, Berlin.